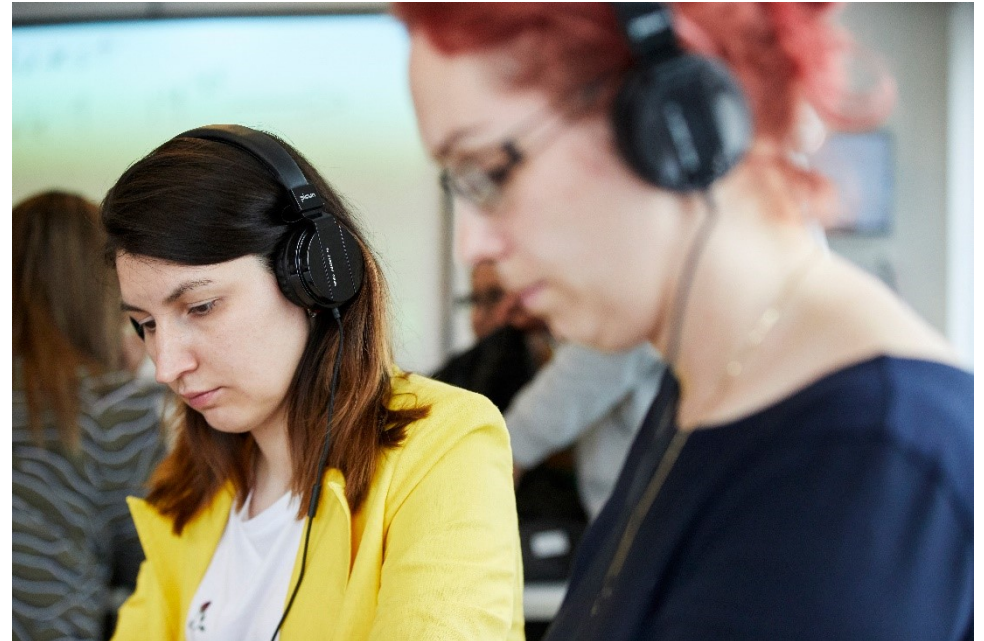




Sprogcenter Nordsjælland er et samarbejde mellem 9 nordsjællandske kommuner. Centeret har eksisteret siden 1999 og har afdelinger både i Hillerød, Frederikssund og Frederiksværk.

# E-learning



## **Sprogcenter Nordsjælland tilbyder online danskundervisning på Danskuddannelse 2 og 3 på alle moduler – fra begyndere til Studieprøven.**

Undervisningen er individuel, og du har en fast underviser, der løbende tilrettelægger din undervisning og giver dig anbefalinger og feedback i forhold til bl.a. test og opgaver.

Undervisningsforløbene er inddelt i moduler, og du skal afslutte hvert modul med en modultest. Du skal tage modultestene på det sprogcenter, du er tilknyttet.

### **ONLINE FÅR DU**

- Et virtuelt hold på dit niveau
- Undervisning tilrettelagt i temaer
- En fast lærer der giver feedback
- Opgaver af forskellige typer (lytte, tale, læse, skrive) på dit niveau
- Video- og lydmaterialer med tilhørende opgaver
- Tilbud om onlinemøder
- Ordbøger og links til materialer på internettet
- Dansk grammatik både på dansk og på andre sprog
- Udtaletræning

### **KRAV TIL DIG**

- Du skal have en god arbejdsdisciplin og kunne arbejde selvstændigt
- Du skal lave hjemmearbejde 4 til 6 timer om ugen
- Du skal overholde deadline for opgaveaflevering (søndag midnat)
- Du skal til modultest til tiden
- Du skal kunne bruge en computer og have en god internetforbindelse
- Du skal have et godt headset med mikrofon

## **HVORDAN KOMMER JEG I GANG PÅ E-SPROGCENTER?**

Hvis du ikke allerede er tilmeldt danskuddannelse for voksne udlændinge, skal du kontakte din kommune for at få en henvisning. Når sprogcentret har modtaget henvisningen, bliver du indkaldt til en samtale med en vejleder m.h.p. indplacering på rette danskuddannelse og modul.



### **YDERLIGERE INFORMATION**

For yderligere oplysninger om vores online tilbud kan du kontakte::

Vejleder Lene Ibsen

Mail: [lene061d@scno.dk](mailto:lene061d@scno.dk)

Tlf. direkte: 7232 8558